



■着脱はスクリュー1本

1本のプレッシャースクリューのみで簡単・迅速に取付け、取外しができます。

■省作業スペース

プレッシャースクリューはラジアル方向から締付ける構造なので取付け作業スペースをとりません。

■キー加工不要

キー溝加工などキーに起因するトラブルを解消します。さらに軸・ハブの加工公差は一般的公差で、特別な仕上げを必要としません。

■スラスト荷重ゼロ

軸およびハブにはラジアル荷重のみが作用し、スラスト荷重はかかりません。

■RoHS指令に適合

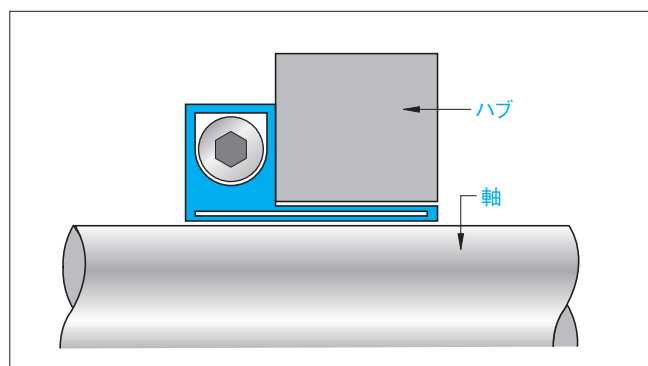
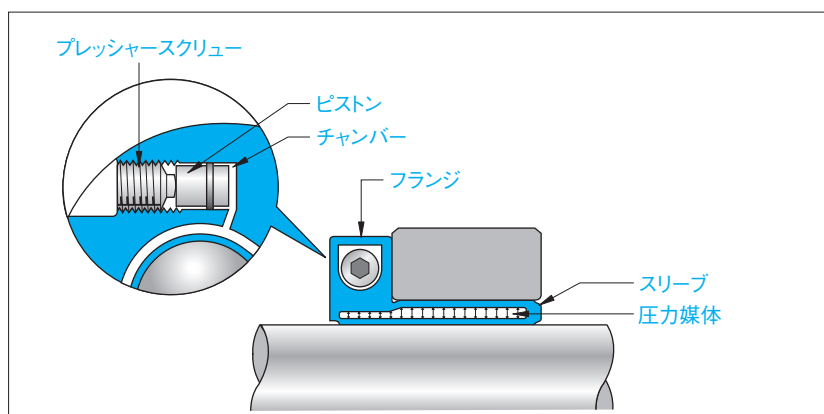
水銀や鉛等の6物質について使用を禁止するEUの有害化学物質規制「RoHS指令」に適合しています。

最大許容トルク	[N・m]	34~17000
最大許容スラスト力	[N]	3800~280000
穴径	[mm]	φ 15~100
使用雰囲気温度	[°C]	-30~+85
バックラッシュ		ゼロ
同心度	[mm]	0.02

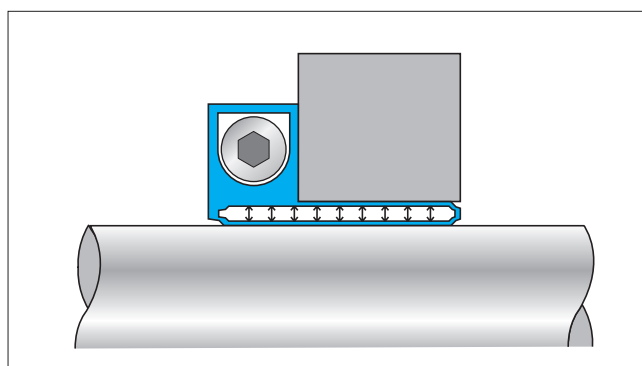
■動作原理

ETP-EXPRESS

- ・チャンバー内に封入されている圧力媒体は、プレッシャースクリューの締込みにより加圧されてスリーブ内に移行します。この圧力媒体の加圧で、スリーブは内部から圧力を受け、軸側スリーブは収縮し、ハブ側スリーブは拡張し、軸とハブはスリーブを介して締結されます。



- ・軸とハブの間に<ETP-EXPRESS>をセットします。

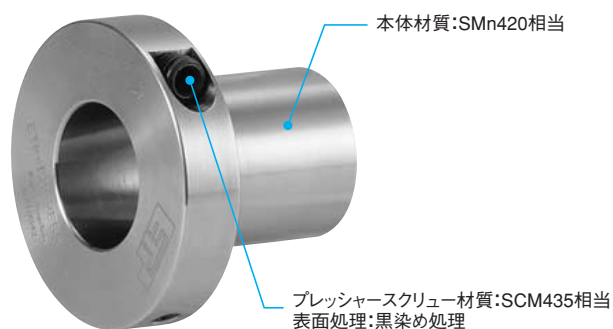


- ・プレッシャースクリューを締付けることにより、軸とハブに対して均一に面圧がかかります。

構造と材質

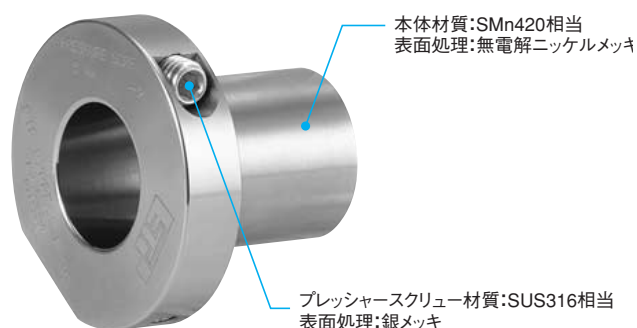
ETP-E

締結は、ボルト1本を締付けるだけのため簡単です。ラジアル方向からの締付けのためトルクレンチ等のスペースをとりません。



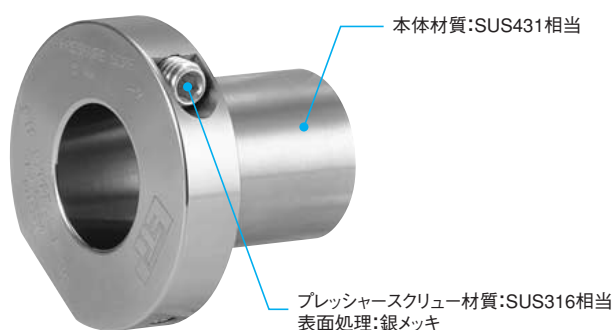
ETP-E-C (簡易防せい仕様)

本体に無電解ニッケルメッキを施した簡易防せい仕様です。



ETP-E-R (ステンレス仕様)

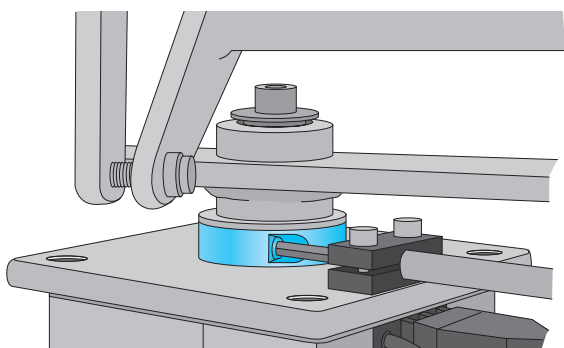
本体の材質にステンレス材を使用した防せい仕様です。



採用例

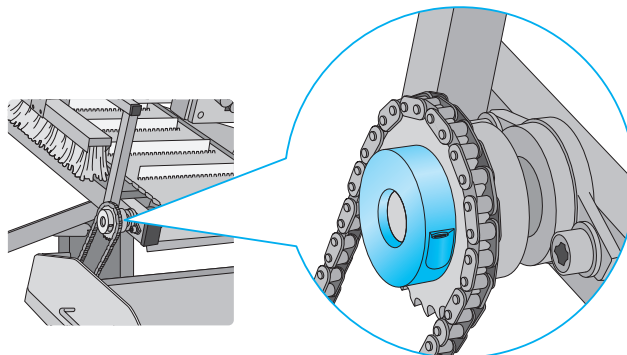
診察台固定装置への採用例

<ETP-EXPRESS>の締結はラジアル方向からの締付けのためフランジに接触するような極端に狭いスペースでの設計も可能です。イラストは診察台の固定装置として採用されており、プレッシャースクリューの締付けにより任意の位置で椅子の固定が可能となっています。



食品加工機械への採用例

<ETP-EXPRESS>のバリエーションは標準でステンレス仕様 (ETP-E-R) にも対応しています。洗浄の必要な食品加工機械など水のかかる箇所への採用も問題ありません。

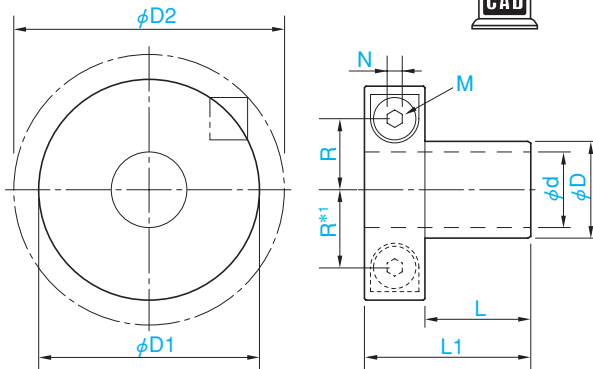


仕様

型式	最大許容トルク [N·m]	最大許容スラスト力 [N]	最大許容ラジアル荷重 [N]	軸側面圧 [N/mm ²]	ハブ側面圧 [N/mm ²]	ボルト締付トルク [N·m]	慣性モーメント [kg·m ²]	質量 [kg]	価格 [円]
ETP-E-15	46	5100	500	90	70	5	0.043×10 ⁻³	0.16	—
ETP-E-19	85	7300	1000	90	70	5	0.064×10 ⁻³	0.20	—
ETP-E-20	110	9100	1000	90	70	5	0.070×10 ⁻³	0.21	—
ETP-E-22	130	9600	1200	90	70	5	0.097×10 ⁻³	0.25	—
ETP-E-24	190	13000	1400	90	70	5	0.112×10 ⁻³	0.27	—
ETP-E-25	230	15000	1500	90	70	5	0.117×10 ⁻³	0.27	—
ETP-E-28	280	16000	1800	90	70	5	0.170×10 ⁻³	0.34	—
ETP-E-30	380	21000	2000	90	70	5	0.189×10 ⁻³	0.35	—
ETP-E-32	440	22000	2200	90	70	5	0.249×10 ⁻³	0.42	—
ETP-E-35	640	30000	2500	90	70	5	0.325×10 ⁻³	0.48	—
ETP-E-38	890	38000	2800	90	70	21	0.761×10 ⁻³	0.84	—
ETP-E-40	1100	45000	3000	90	70	21	0.844×10 ⁻³	0.88	—
ETP-E-42	1100	43000	3200	90	70	21	0.971×10 ⁻³	0.96	—
ETP-E-45	1400	51000	3500	90	70	21	1.170×10 ⁻³	1.05	—
ETP-E-48	1700	57000	4000	90	70	21	1.458×10 ⁻³	1.21	—
ETP-E-50	1900	63000	4500	90	70	21	1.524×10 ⁻³	1.20	—
ETP-E-55	2400	71000	5000	90	70	21	2.182×10 ⁻³	1.50	—
ETP-E-60	3300	90000	5300	90	70	21	3.167×10 ⁻³	1.85	—
ETP-E-70	5600	130000	6400	90	70	39	7.125×10 ⁻³	3.04	—
ETP-E-80	8700	180000	7500	90	70	39	10.350×10 ⁻³	3.75	—
ETP-E-90	12000	230000	8600	90	70	39	15.2×10 ⁻³	4.80	—
ETP-E-100	17000	280000	9700	90	70	39	21.9×10 ⁻³	5.90	—

※ETP-E-55, 60, 70, 80, 90, 100は受注生産品です。
 ※最大許容トルクはスラスト力がゼロの場合、最大許容スラスト力はトルクがゼロの場合の値です。
 ※最大許容トルク、最大許容スラスト力、軸側面圧、ハブ側面圧は20℃時の値です。

寸法



ご注文に際して

ETP - E -
 サイズ

単位 [mm]

型式	d	D	D1	D2	L	L1	R	N	M	CAD ファイルNo.
ETP-E-15	15	18	46	48.9	25	39	15.1	5	M10	ETP-E01
ETP-E-19	19	23	50.5	53	28	42	17.4	5	M10	ETP-E02
ETP-E-20	20	24	51.5	54.1	30	44	18	5	M10	ETP-E03
ETP-E-22	22	27	55.5	60.5	32	46	19.3	5	M10	ETP-E04
ETP-E-24	24	29	57.5	62.3	33	47	20.3	5	M10	ETP-E05
ETP-E-25	25	30	58	62.9	35	49	20.8	5	M10	ETP-E06
ETP-E-28	28	34	63	69.6	38	52	22.6	5	M10	ETP-E07
ETP-E-30	30	36	64.5	71	40	54	23.6	5	M10	ETP-E08
ETP-E-32	32	39	68.5	77.7	42	56	24.8	5	M10	ETP-E09
ETP-E-35	35	42	73	85.1	45	59	26.4	5	M10	ETP-E10
ETP-E-38	38	46	84.5	89.5	52	72	31	8	M16	ETP-E11
ETP-E-40	40	48	86.5	91.2	55	75	32	8	M16	ETP-E12
ETP-E-42	42	51	89	93.5	56	76	33.2	8	M16	ETP-E13
ETP-E-45	45	54	93	100.3	58	78	34.8	8	M16	ETP-E14
ETP-E-48	48	59	97	103.8	59	79	36.8	8	M16	ETP-E15
ETP-E-50	50	60	98.5	105.1	60	80	37.5	8	M16	ETP-E16
ETP-E-55	55	67	106	115.9	65	85	40.5	8	M16	ETP-E17
ETP-E-60	60	73	115.5	132.7	70	90	43.3	8	M16	ETP-E18
ETP-E-70	70	85	135.5	153.9	85	109	50.8	10	M20	ETP-E19
ETP-E-80	80	97	145.5	162.6	95	119	56.3	10	M20	ETP-E20
ETP-E-90	90	109	155.5	171.7	105	129	61.8	10	2-M20	ETP-E21
ETP-E-100	100	121	166	181	115	139	67.3	10	2-M20	ETP-E22

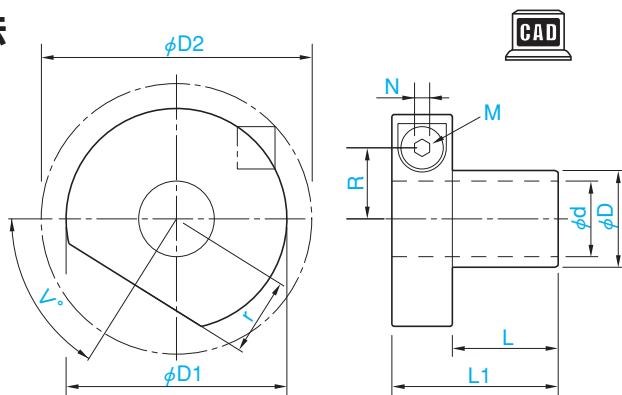
※φD2寸法は、<ETP-EXPRESS>を締付ける前の寸法です。
 ※*1印部ETP-E-90,100のプレッシャースクリューは2ヶ所となります。他のサイズは1ヶ所です。

■ 仕様

型 式	最大許容 トルク [N・m]	最大許容 スラスト力 [N]	最大許容 ラジアル荷重 [N]	軸側 面圧 [N/mm ²]	ハブ側 面圧 [N/mm ²]	ボルト 締付トルク [N・m]	慣 性 モーメント [kg・m ²]	質量 [kg]	価格 [円]
ETP-E-15-C	34	3800	500	90	70	5	0.043×10 ⁻³	0.16	—
ETP-E-20-C	82	6800	1000	90	70	5	0.070×10 ⁻³	0.21	—
ETP-E-25-C	172	11000	1500	90	70	5	0.117×10 ⁻³	0.27	—
ETP-E-30-C	285	15000	2000	90	70	5	0.189×10 ⁻³	0.35	—
ETP-E-40-C	825	33000	3000	90	70	21	0.844×10 ⁻³	0.88	—
ETP-E-50-C	1425	47000	4500	90	70	21	1.524×10 ⁻³	1.20	—

※最大許容トルクはスラスト力がゼロの場合、最大許容スラスト力はトルクがゼロの場合の値です。
 ※最大許容トルク、最大許容スラスト力、軸側面圧、ハブ側面圧は20℃時の値です。

■ 寸法



■ ご注文に際して

ETP - E - - C

サイズ

タイプ (C: 簡易防せい仕様)

単位 [mm]

型 式	d	D	D1	D2	L	L1	R	N	M	r	V [°]	CAD ファイルNo.
ETP-E-15-C	15	18	46	48.9	25	39	15.1	5	M10	19.9	53	ETP-ER01
ETP-E-20-C	20	24	51.5	54.1	30	44	18	5	M10	22.6	56	ETP-ER02
ETP-E-25-C	25	30	58	62.9	35	49	20.8	5	M10	25.8	58	ETP-ER03
ETP-E-30-C	30	36	64.5	71	40	54	23.6	5	M10	29.1	59	ETP-ER04
ETP-E-40-C	40	48	86.5	91.2	55	75	32	8	M16	37.7	59	ETP-ER06
ETP-E-50-C	50	60	98.5	105.1	60	80	37.5	8	M16	43.1	60	ETP-ER08

※φD2寸法は、<ETP-EXPRESS>を締付ける前の寸法です。

仕様

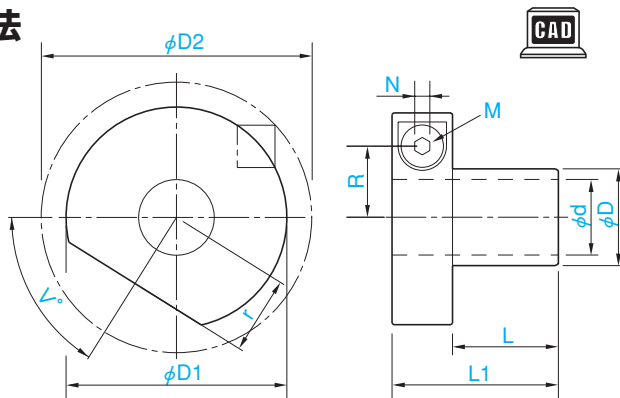
型式	最大許容トルク [N・m]	最大許容スラスト力 [N]	最大許容ラジアル荷重 [N]	軸側面圧 [N/mm ²]	ハブ側面圧 [N/mm ²]	ボルト締付トルク [N・m]	慣性モーメント [kg・m ²]	質量 [kg]	価格 [円]
ETP-E-15-R	46	5100	500	90	70	5	0.043×10 ⁻³	0.16	—
ETP-E-20-R	110	9100	1000	90	70	5	0.070×10 ⁻³	0.21	—
ETP-E-25-R	230	15000	1500	90	70	5	0.117×10 ⁻³	0.27	—
ETP-E-30-R	380	21000	2000	90	70	5	0.189×10 ⁻³	0.35	—
ETP-E-35-R	640	30000	2500	90	70	5	0.325×10 ⁻³	0.48	—
ETP-E-40-R	1100	45000	3000	90	70	21	0.844×10 ⁻³	0.88	—
ETP-E-45-R	1400	51000	3500	90	70	21	1.170×10 ⁻³	1.05	—
ETP-E-50-R	1900	63000	4500	90	70	21	1.524×10 ⁻³	1.20	—
ETP-E-60-R	3300	90000	5300	90	70	21	3.167×10 ⁻³	1.85	—

※ETP-E-60-Rは、受注生産品です。

※最大許容トルクはスラスト力がゼロの場合、最大許容スラスト力はトルクがゼロの場合の値です。

※最大許容トルク、最大許容スラスト力、軸側面圧、ハブ側面圧は20℃時の値です。

寸法



ご注文に際して

ETP - E - - R

サイズ

タイプ (R: ステンレス仕様)

単位 [mm]

型式	d	D	D1	D2	L	L1	R	N	M	r	V [°]	CAD ファイルNo.
ETP-E-15-R	15	18	46	48.9	25	39	15.1	5	M10	19.9	53	ETP-ER01
ETP-E-20-R	20	24	51.5	54.1	30	44	18	5	M10	22.6	56	ETP-ER02
ETP-E-25-R	25	30	58	62.9	35	49	20.8	5	M10	25.8	58	ETP-ER03
ETP-E-30-R	30	36	64.5	71	40	54	23.6	5	M10	29.1	59	ETP-ER04
ETP-E-35-R	35	42	73	85.1	45	59	26.4	5	M10	33.7	58	ETP-ER05
ETP-E-40-R	40	48	86.5	91.2	55	75	32	8	M16	37.7	59	ETP-ER06
ETP-E-45-R	45	54	93	100.3	58	78	34.8	8	M16	41.1	59	ETP-ER07
ETP-E-50-R	50	60	98.5	105.1	60	80	37.5	8	M16	43.7	60	ETP-ER08
ETP-E-60-R	60	73	115.5	132.7	70	90	43.3	8	M16	53.3	59	ETP-ER09

※φD2寸法は、<ETP-EXPRESS>を締付ける前の寸法です。